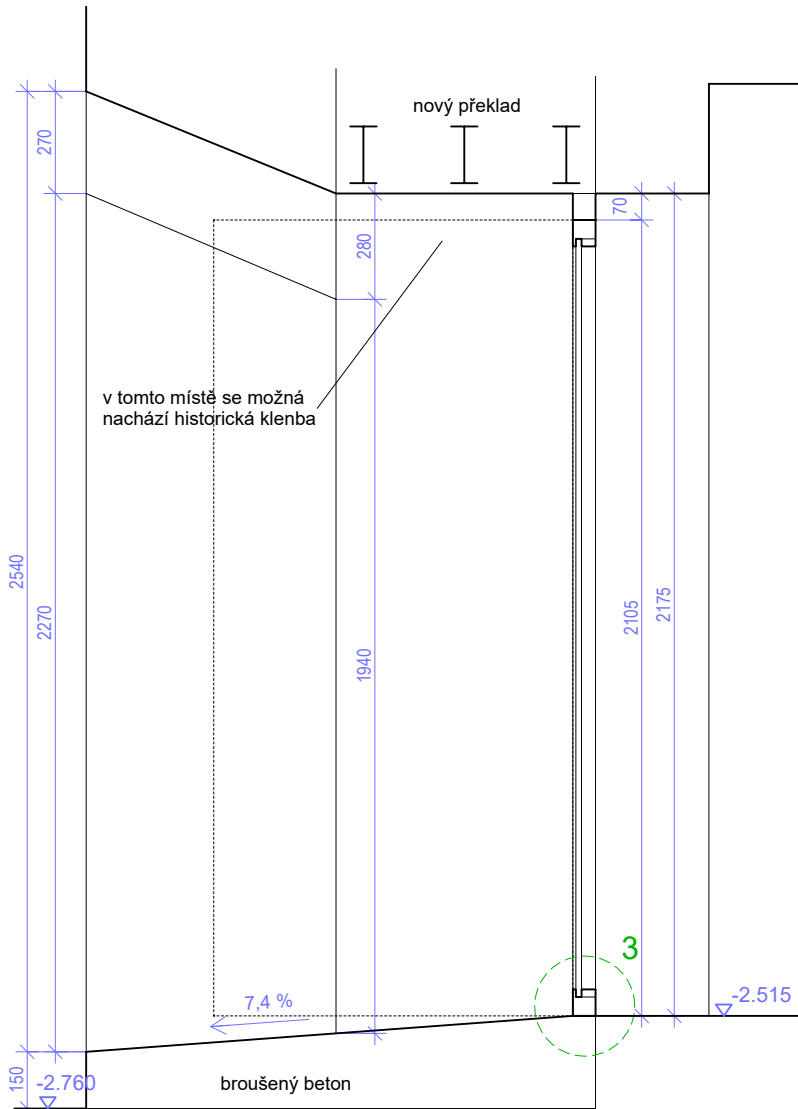
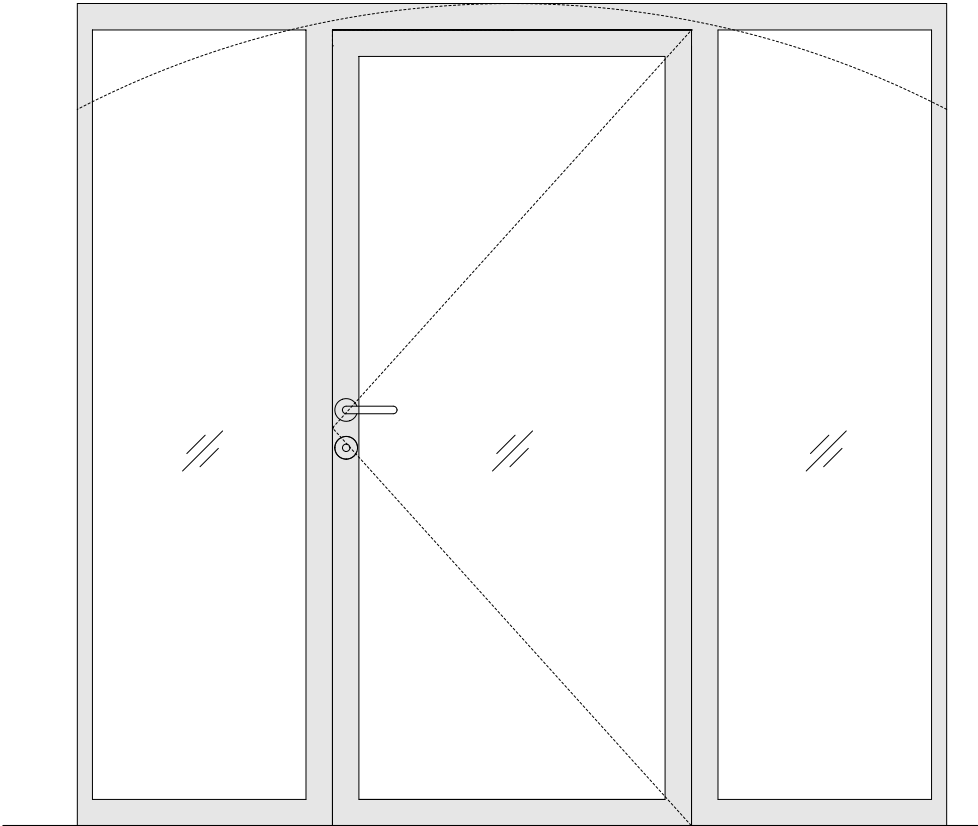


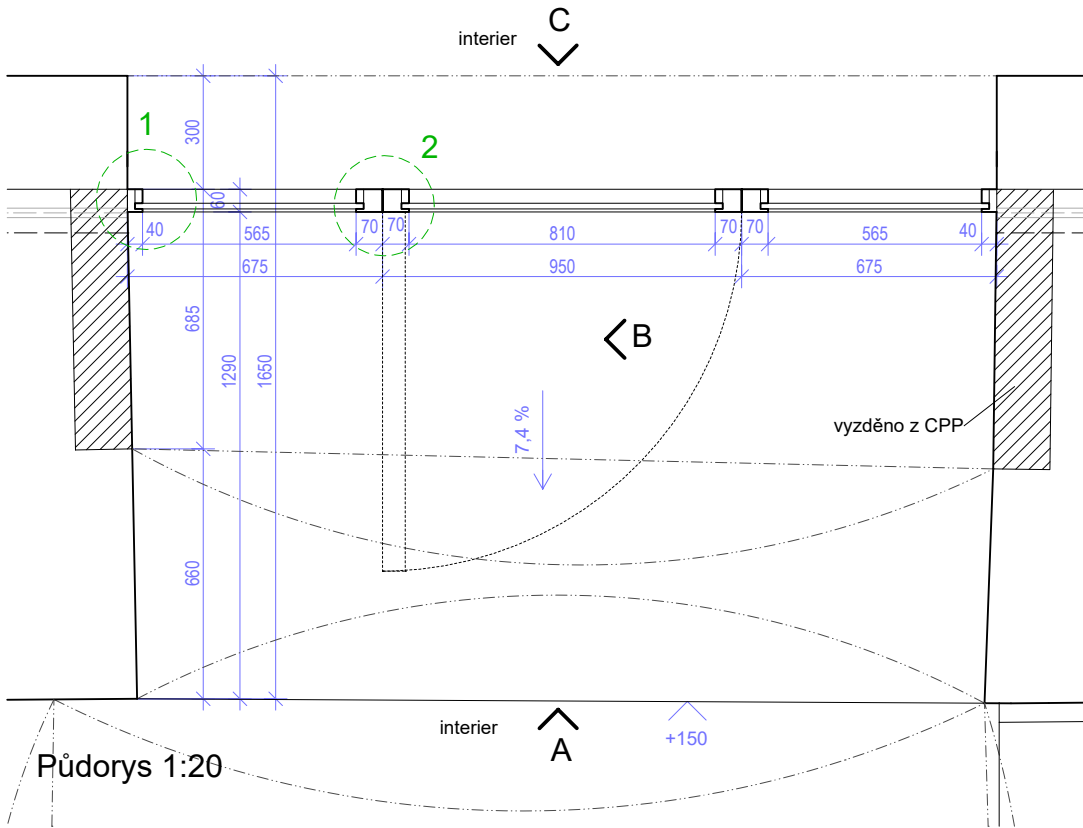
Pohled A 1:20



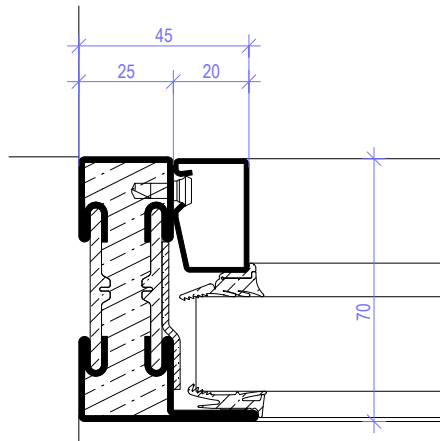
Řez B 1:20



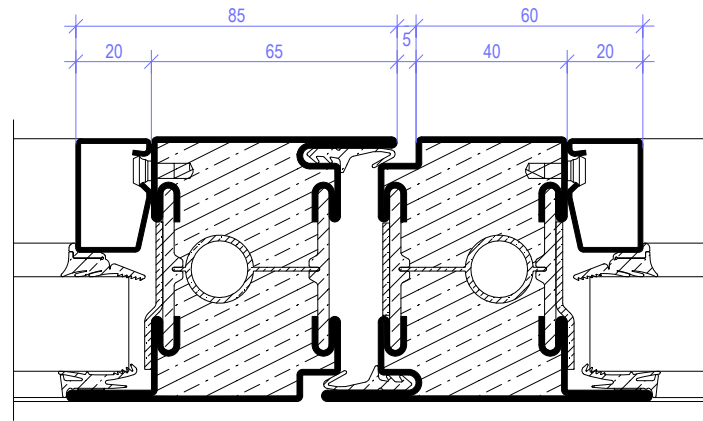
Pohled C 1:20



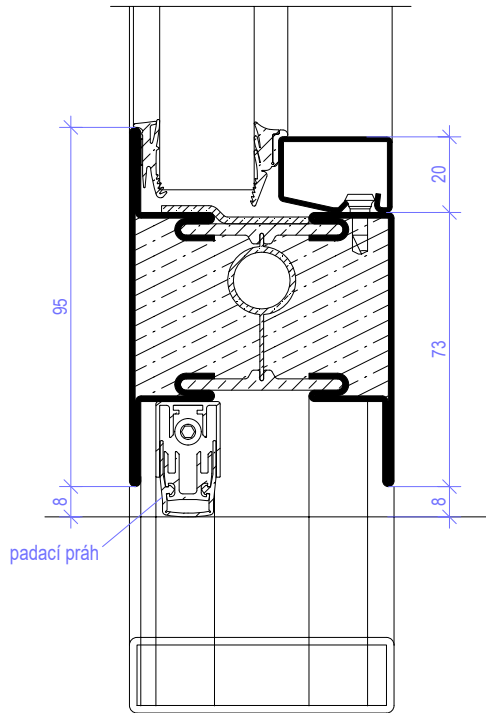
Půdorys 1:20



Detail 1
Půdorys rámu zasklení 1:2



Detail 2
Půdorys zárubně 1:2



Detail 3
Řez prahem 1:2

Požární odolnost EI2 Sm 60 DP1 - C5
Dle požadavků PBR maximální plocha bočních světlíků je 1,5 násobek plochy křídla dveří. Plocha křídla dveří se počítá jako čistá šířka x čistá výška.
Celková plocha výplně otvoru je 5,00 m². Minimální plocha křídla je 2,00 m². Maximální plocha bočních světlíků je 3,00 m².

Veškeré rozměry uváděné v dokumentaci je nutné ověřit na stavbě dle skutečnosti, případné rozpory řešit s architektem!!!
Dodavatel vypracuje dílenskou dokumentaci, kterou potvrdí architekt. Dodavatel předloží vzorky materiálů a povrchových úprav k odsouhlasení architektem

projekt	investor	GP, zpracovatel části	kód části	č. přílohy
Rekonstrukce a dostavba budov FF UK Opletalova 47,49, Praha 1	Univerzita Karlova, Filozofická fakulta Náměstí Jana Palacha 2, 116 38 Praha 1	Škarda architekti - Ing. arch. Václav Škarda nám. Hrdinů 1125/8, 140 00 Praha 4, 261 222 339	AST	705
datum	výkres	měřítka	stupeň PD	revize
06.01.2021	OCELOVÉ DVEŘE S BOČNÍM PROSKLENÍM (B.H/51) v m.č. -1.40	1:20	DPS	-